



RUHR-UNIVERSITÄT BOCHUM

HERZLICH WILLKOMMEN

Literaturrecherche für Studierende der Psychologie



UNIVERSITÄTSBIBLIOTHEK
BOCHUM

Fachreferentin Psychologie:

Dr. Marlene Pacharra, Dipl.-Psych.

Aufgaben:

Literaturversorgung – Buchvorschlag online

Rechercheschulung

Individuelle Rechercheberatung

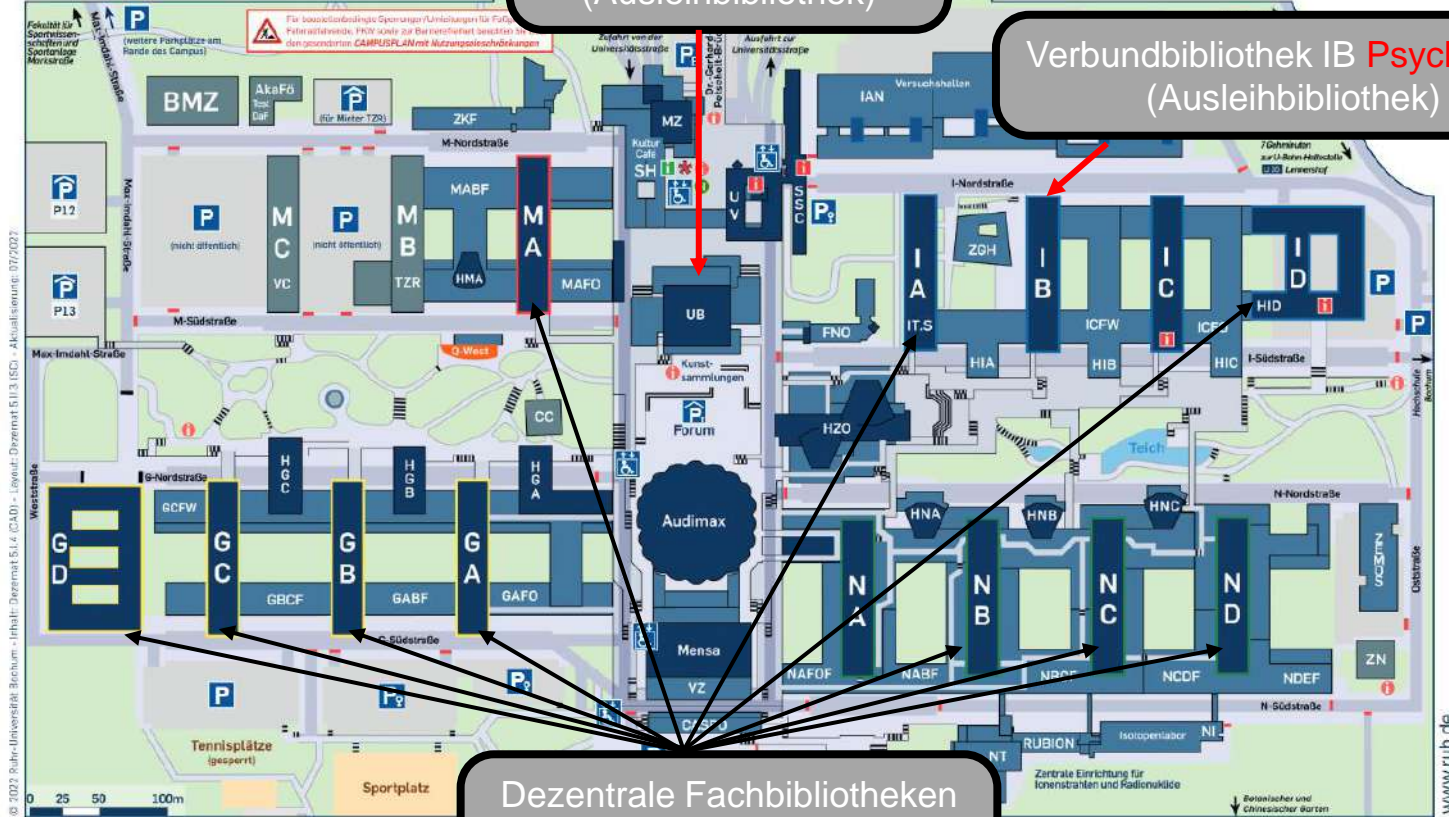


Unsere Themen heute

- **Bibliotheksdienste**
- **Wichtige Rechercheinstrumente**
 - RUB Primo Katalog
 - Fachdatenbanken
- **Tipps für die Recherche**
 - Systematisch vorgehen
 - Die richtige Suchanfrage
- **Wie komme ich an die Volltexte?**



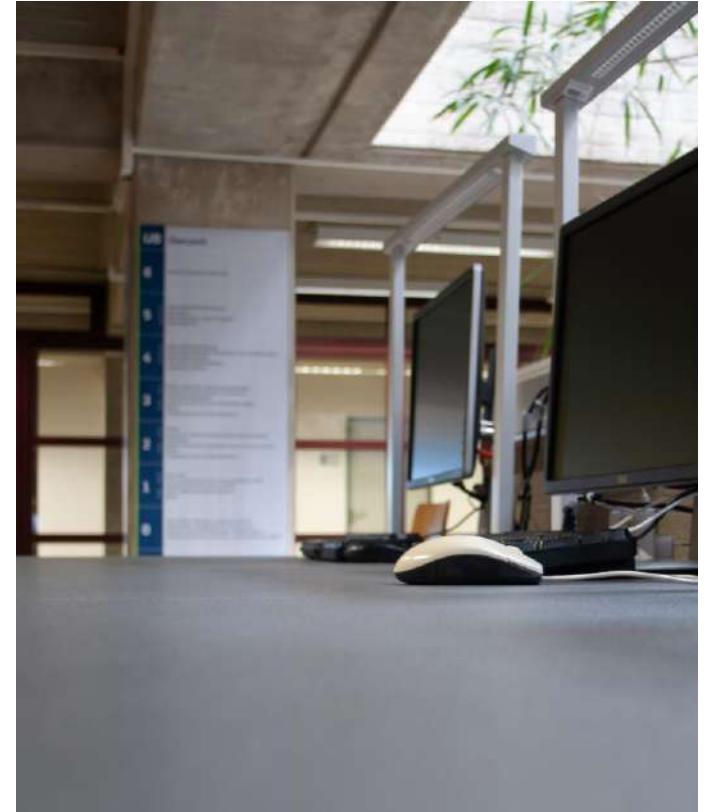
CAMPUSPLAN



Bibliotheksdienste

- Info-/Servicetheke, Chat, Telefon, Öffnungszeiten
- Buchvorschlag online
 - Möglichkeit, Bücher zur Anschaffung vorzuschlagen
- Fernleihe
 - Für Literatur, die nicht in Bochum vorhanden ist
- Arbeiten in UB + IB
 - Gruppenarbeitsräume in der UB und in der IB-Verbundbibliothek für bis zu 12 Personen
 - UB = 1.176 Arbeitsplätze, IB = 90 Arbeitsplätze

Stand: 27.5.2024, Änderungen möglich!



Medienausleihe

Bibliothekskonto

- Anmeldung mit der LoginID + Passwort
- Kein Bibliotheksausweis notwendig
- Überblick über Ausleihen, Bestellungen, Vormerkungen, Gebühren

Ausleihe

- Über die App „RUB Bib“
- Anmeldung mit der LoginID + Passwort
- Zur Authentifizierung an Selbstverbuchern und Info-/Servicetheke

RUB Primo Katalog

Alles durchsuchen: RUB-Bestand und Datenbanken

► [Erweiterte Suche](#) ► [Bibliothekskonto](#) ► [Zugriff von zu Hause](#)



Zugriff auf digitale Texte (Campuslizenzen)

Info im Bibliotheksportal

A screenshot of a Windows-style dialog box titled "RUBvpn_Standard". It contains a "Benutzer:" field with the text "josenvbm.bib", a "Passwort:" field, and a checkbox labeled "Passwort speichern" which is currently unchecked. At the bottom are "Ok" and "Abbrechen" buttons.

RUBvpn_Standard

Benutzer: josenvbm.bib

Passwort:

Passwort speichern

Ok Abbrechen



Zeit für Ihre Fragen



Wie recherchieren Sie?

- Welche Quellen nutzen Sie bisher?

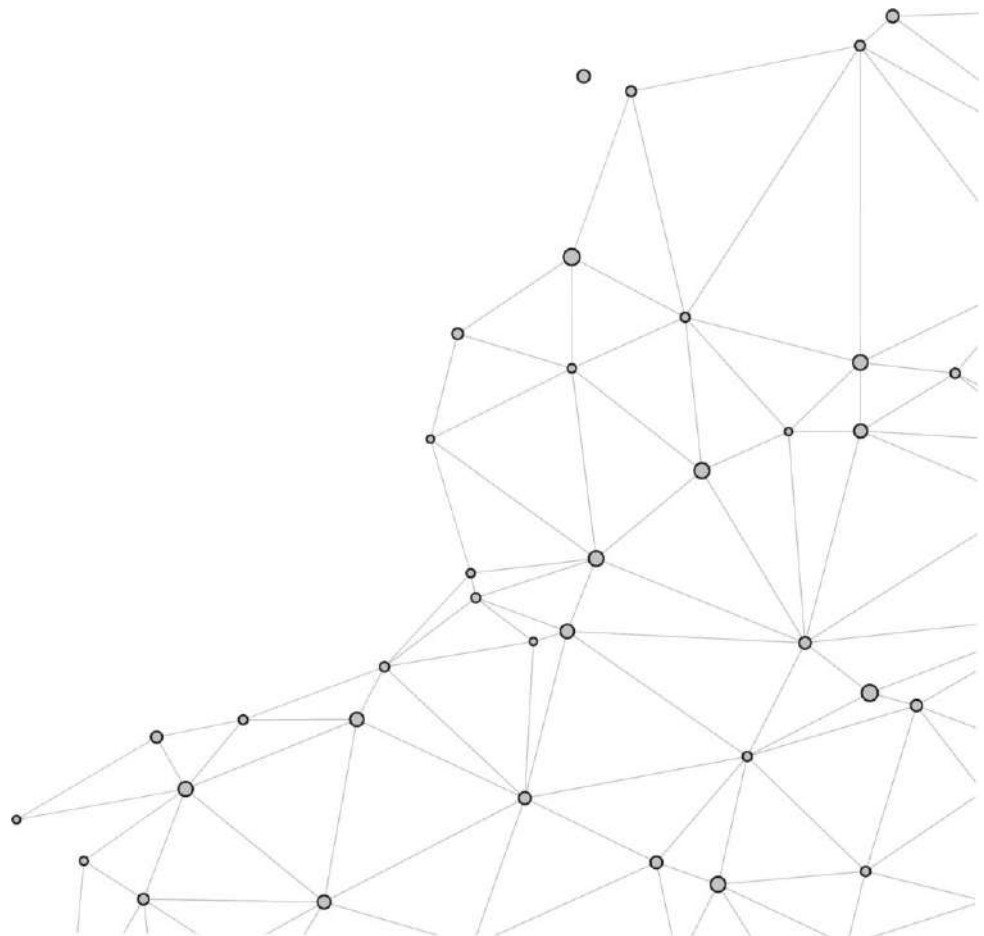
RUB Primo Katalog

Alles durchsuchen: RUB-Bestand und Datenbanken

► [Erweiterte Suche](#) ► [Bibliothekskonto](#) ► [Zugriff von zu Hause](#)



Andere...



Was bedeutet wissenschaftliches Recherchieren?

- Nicht zufällig irgendetwas finden, sondern **systematisch** vorgehen
- Braucht eine Suchstrategie
- Endet nicht bei der ersten Ergebnisliste
- Beschert Ihnen Literaturliste und einen Überblick über Ihr Thema



Tipps für die Recherche

Systematisch vorgehen

Vorbereiten

- Thema definieren, in inhaltliche Aspekte aufteilen
- Such-/Fachbegriffe finden (engl.), Thesaurus hilft
- Suchanfrage

Recherchieren

- Auswahl der Recherchequellen
- Suchstrategie (Wo starten, wie weiter?)
- Suchtechniken (*, „...“, AND, OR, NOT)

Bewerten

- Sichten
- Prüfen
- Anpassen

Dokumentieren

- Wo? (Recherchequelle)
- Wann?
- Welche Suchstrategie?

Einstieg ins Thema

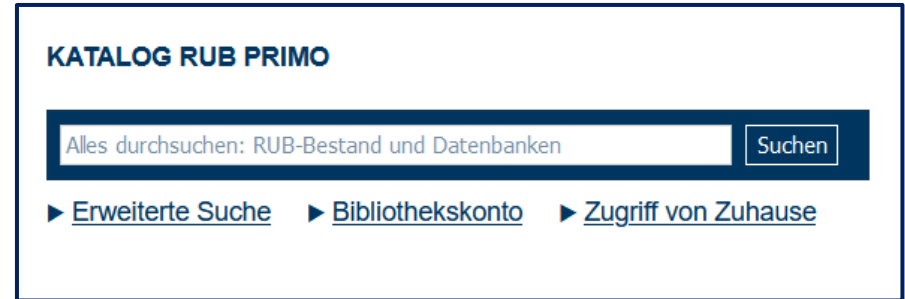
Stellen Sie sich folgende Fragen:

- Was weiß ich schon?
- Für welches (Teil-)Thema suche ich Literatur?
- Welche Informationen benötige ich (z.B. nur die neuesten Publikationen)?
- Welche Schlagworte beschreiben mein Thema?
- Welche Quellen benötige ich?



RUB Primo Katalog

- Datenquellen: RUB-Bestand und Literaturhinweise aus externen Quellen
- Bücher, Zeitschriftenartikel, Buchkapitel, Dissertationen
 - Gedruckt und online
- Zugriff auf E-Books über VPN



The screenshot shows the 'KATALOG RUB PRIMO' search interface. It features a search bar with the placeholder text 'Alles durchsuchen: RUB-Bestand und Datenbanken' and a 'Suchen' button. Below the search bar are three navigation links: 'Erweiterte Suche', 'Bibliothekskonto', and 'Zugriff von Zuhause', each preceded by a right-pointing triangle icon.

Einstieg ins Thema

Wir empfehlen:

- **Lexika, Nachschlagewerke**
 - Basisinfos zum Thema
 - Weitere Suchbegriffe
 - Ideen, das Thema einzuschränken
 - Erste Literaturhinweise

Thema:

Auswirkungen von Sozialen
Medien auf das
Wohlbefinden

Nachschlagewerke

Suche

- Im RUB Primo Katalog
- „Erweiterte Suche“ nutzen

Such-Hilfen

- Begriffe kombinieren: OR, AND ...
- Platzhalter setzen: *
- Phrasen bilden: „...“

Suchworte

- Lexikon, Handbuch, Enzyklopädie, ...

SUCHKRITERIEN

Suche in:

Alle Datenquellen Hochschulbibliographie OPUS (RUB-Do

Suchfilter:

Alle Felder ▼ enthält ▼ Lexikon OR Handbuch OR Wörterbuch

UND ▼ Alle Felder ▼ enthält ▼ Psychologie

Recherchephase - Suchwortliste

Suchbegriffe kombinieren


- Soziale Medien, Social Media, Soziale Netzwerke
- Wohlbefinden, Well Being, Mental Well-Being, Psychological Well-Being
- Ggf. Auswirkung, Effect, Impact?

Thema:
Auswirkungen von Sozialen
Medien auf das
Wohlbefinden

Suchfilter

Alle Felder enthält ziale Medien" OR "Social Media" OR Social Network**

UND Alle Felder enthält nden OR "Well*being" OR "Mental Health"

+ NEUE ZEILE  LÖSCHEN

→ Alle Felder enthält "Soziale Medien" OR "Social Media" OR Social Network**
UND Alle Felder enthält Wohlbefinden OR "Well*being" OR "Mental Health"

Fachdatenbanken – via Fachinformation

Psychologie

- PsycArticles, PsycInfo, Psycindex (kombinierte Suche)
- Open Test Archive



Medizin

- PubMed



Interdisziplinär

- Web of Science
- Scopus



Psychologische Tests

- Psyndex Tests: Testverfahren, die in deutschsprachigen Ländern angewandt werden. Angebot des ZPID, Leibniz-Institut für Psychologie (Bestandteil der Datenbank Psyndex)
- Open Test Archive: Repositorium für *Open Access* Testinstrumente aus verschiedenen Bereichen der Psychologie und Nachbardisziplinen

PSYINDEX Tests

Testinstrumente in PSYINDEX & mehr

Suchen Sie für Ihre Klienten oder für eine Forschungsfrage einen Test?

Schnellsuche in PSYINDEX Tests

Tests in PSYINDEX mit PubPsych suchen:

Nur Tests mit ausführlicher Beschreibung des ZPID-Items

Suchen Sie auch Publikationen über die Entwicklung von Testverfahren oder ihre Anwendung in empfindlichen Quellen?
Die thematische Einheitsrecherche bietet Ihnen ein klareres Bild.

[Zur thematischen Einheitsrecherche \(ZPID-Items\)](#)

Über PSYINDEX Tests

PSYINDEX Tests ist ein Teilbereich von PSYINDEX und enthält nur Testverfahren, die in deutschsprachigen Ländern angewandt werden.

[Mehr zu PSYINDEX Tests](#)



Open Test Archive

Startseite | Publikationsgruppen | Testverordnungen

Testinstrumente sortiert

- nach Fachgruppen
- alphabetisch
- chronologisch

Open Test Archive Repository für Open Access-Tests

Das Testarchiv ist ein Repository für Testinstrumente aus verschiedenen Bereichen der Psychologie und Nachbardisziplinen. Es umfasst 211 Open Access-Testinstrumente, die von 100 verschiedenen Autoren erstellt wurden. Die Testinstrumente sind in 10 verschiedenen Sprachen verfügbar. Mehr Informationen sind unter [https://www.zpid.de/psychologie/open-test-archive](#) zu finden.

Das Archiv für Psychologie, Leibniz-Institut für Psychologie

Zeit für Ihre Fragen



Wissenschaftliches Recherchieren mit KI-Tools

Was sind KI-Tools?

KI-Tools sind Anwendungen, in denen eine Künstliche Intelligenz (KI), engl. Artificial Intelligence (AI), eingebunden ist.

Was bedeutet der Einsatz eines KI-Tools für mich und mein Studium?

Der Einsatz von KI-Tools hat sowohl Vorteile als auch Nachteile. Z. B. können KI-Tools Lern- und Arbeitsprozesse unterstützen und erleichtern. Gleichzeitig kann ihre Anwendung den eigenen Kompetenzerwerb verringern, z. B. im Bereich der Recherche- oder Schreibkompetenz.

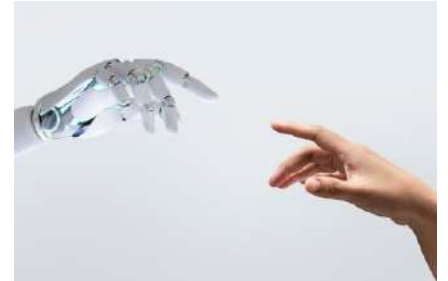


Wissenschaftliches Recherchieren mit KI-Tools

Wie finde ich das richtige KI-Tool für meine Recherche?

Es ist wichtig, folgende Fragen bei der Wahl des KI-Tools zu berücksichtigen:

- Wofür möchte ich das KI-Tool verwenden?
- Ist das KI-Tool für die wissenschaftliche Arbeit geeignet?
- Besitze ich die notwendigen Kenntnisse, um das Tool zu verwenden (z. B. Sprach- oder Programmierkenntnisse)?
- Wie kann ich meine Ergebnisse aus der Arbeit mit dem KI-Tool auf Korrektheit und Zuverlässigkeit überprüfen?



Wissenschaftliches Recherchieren mit KI-Tools

Darf ich KI-Tools in meinem Studiengang verwenden?

Halten Sie sich regelmäßig über die Entscheidungen Ihres Instituts, Ihrer Fakultät und der RUB zur Verwendung von KI-Tools für studentische Arbeiten auf dem Laufenden. Fragen Sie im Zweifel Ihre Dozent:innen oder Studienberater:innen.

Weiterführende Informationen:

- Infoseite des ZFW zu KI-in Studium und Lehre: <https://zfw.rub.de/lehrende/lehre-gestalten/kuenstliche-intelligenz-in-studium-und-lehre/>
- Rechtsgutachten zu generativer KI im Hochschulkontext: Jonas Leschke, Peter Salden (Hgg.): Didaktische und rechtliche Perspektiven auf KI-gestütztes Schreiben in der Hochschulbildung. <https://doi.org/10.13154/294-9734>. CC-BY-NC-ND 4.0. Bochum: RUB, UB Bochum. 07.03.2023.

Zeit für Ihre Fragen



Kontakt

marlene.pacharra@rub.de

0234 32 26780

Fachreferat Psychologie

ub-information@rub.de

0234 32 2 64 61

... oder chatten Sie mit uns über ub.rub.de

 Chatten Sie mit uns!



© RUB, Marquard



Vielen Dank und gutes Gelingen!
Ihr Bibliotheksteam