



RUHR-UNIVERSITÄT BOCHUM

HERZLICH WILLKOMMEN

Einführung in die Literaturrecherche: **Komparatistik**



UNIVERSITÄTSBIBLIOTHEK  
BOCHUM

# Unsere Themen heute

- **Infos zur UB**
- **Einstieg in ein Thema**
  - Wissenschaftliches Recherchieren
  - Nachschlagewerke
  - Recherchephase
- **Weitere Recherche**
  - RUB Primo Katalog
  - Datenbanken
  - Recherchephase



© RUB, Marquard

# Unsere Themen heute

- **Infos zur UB**
- **Einstieg in ein Thema**
  - Wissenschaftliches Recherchieren
  - Nachschlagewerke
  - Recherchephase
- **Weitere Recherche**
  - RUB Primo Katalog
  - Datenbanken
  - Recherchephase



© RUB, Marquard

# CAMPUSPLAN

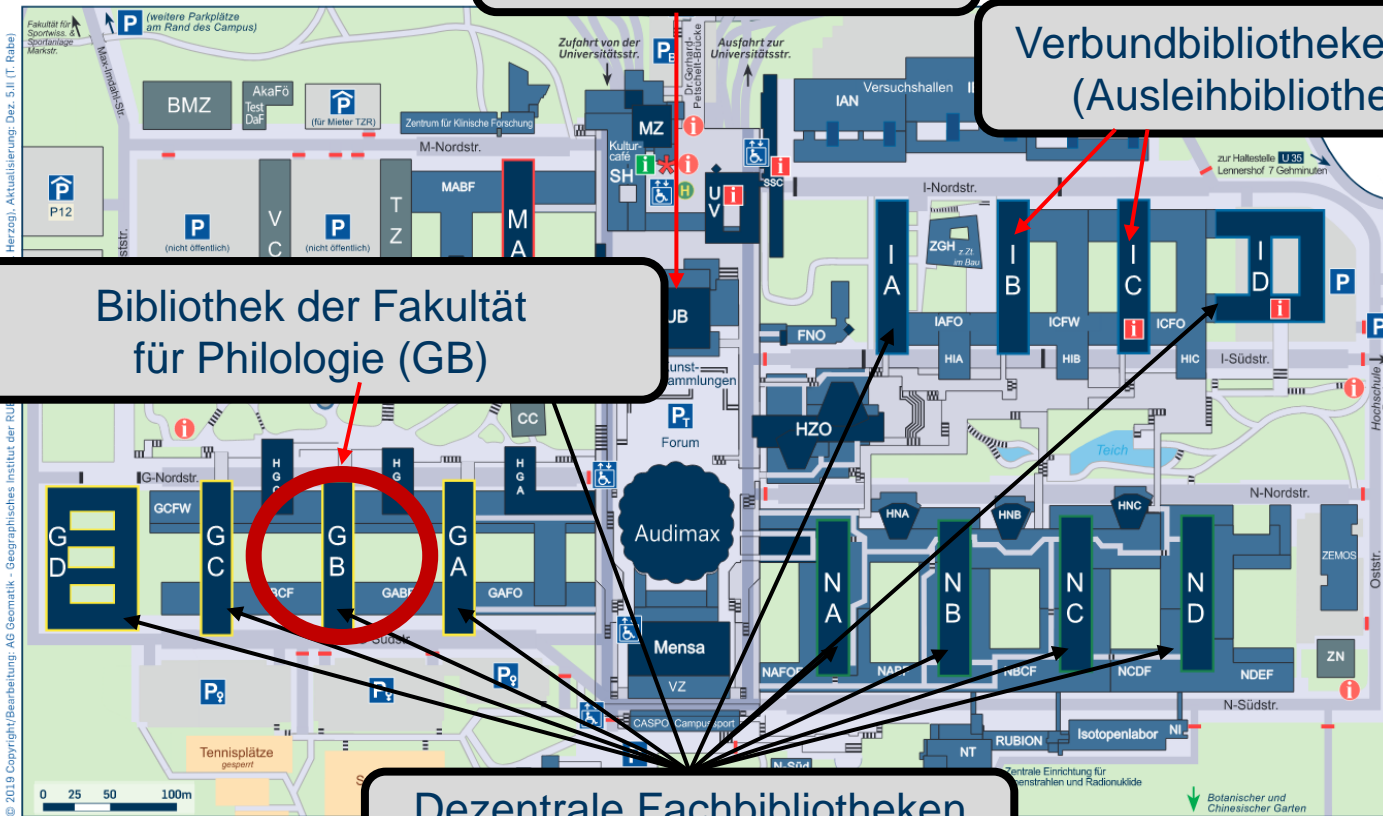
Universitätsbibliothek  
(Ausleihbibliothek)

RUHR  
UNIVERSITÄT  
BOCHUM **RUB**

Verbundbibliotheken IB+IC  
(Ausleihbibliotheken)

Bibliothek der Fakultät  
für Philologie (GB)

Dezentrale Fachbibliotheken  
(Präsenzbibliotheken)



© 2019 Copyright/Bearbeitung: AG Geomatik - Geographisches Institut der RUB

# Das Bibliothekssystem

<b>Universitätsbibliothek (UB) Verbundbibliotheken IB und IC</b>	<b>Fachbibliotheken (FB)</b>
<b>Ausleihbibliothek</b>	<b>Präsenzbibliotheken</b>
<b>Ausleihfristen</b>	
28 Tage (keine automatische Verlängerung!)	Keine Ausleihe bzw. Nacht-, Wochenendausleihe Aber: Lesen, Kopieren, Scannen
<b>Öffnungszeiten</b>	
UB: Mo – Fr 8 – 23 Uhr   Sa, So 10 – 19 Uhr IB: Mo – Do 9 – 18 Uhr   Fr 9 – 16 Uhr IC: Mo – Fr 9 – 16 Uhr	Unterschiedlich: <a href="http://www.ub.rub.de/Fachbib/">http://www.ub.rub.de/Fachbib/</a>
<b>Notwendig für die Bibliotheksnutzung: RUB-LoginID &amp; App RUB Bib</b>	



# Ihr Infoportal für die Literaturrecherche

→ [www.ub.rub.de](http://www.ub.rub.de)

UNIVERSITÄTSBIBLIOTHEK BOCHUM   Ausleihen & Lernen   Recherchieren   Forschungsunterstützung   Kurse & Veranstaltungen   Über uns   RUB UNIVERSITÄT BOCHUM RUB

## Herzlich Willkommen im Bibliotheksportal der RUB

**Öffnungszeiten**  
Montag bis Freitag   8 bis 23 Uhr  
Samstag und Sonntag   10 bis 19 Uhr

**Servicezeiten**  
Montag bis Donnerstag   8 bis 18 Uhr  
Freitag   8 bis 16 Uhr  
Samstag   10 bis 15 Uhr

**RUB Primo Katalog**  
Alles durchsuchen: RUB-Bestand und Datenbanken  
Erweiterte Suche   Bibliothekskonto   Zugriff von zu Hause

**Belegungsgrad**  
0%

**Aktuelles**  
Metakritisches Lieblingswort

**Kurskalender**  
APRIL 2024   HEUTE

Mo	Di	Mi	Do	Fr	Sa	Su
1	2	3	4	5	6	7
8	9	10	11	12	13	14
15	16	17	18	19	20	21
22	23	24	25	26	27	28
29	30					

# Informationen zur UB und zu den Fachbibliotheken

The screenshot shows the website of the University of Bochum library. The main navigation bar includes 'Ausleihen & Lernen', 'Recherchieren', 'Forschungsunterstützung', 'Kurse & Veranstaltungen', and 'Über uns' (highlighted with a red box). A dropdown menu under 'Ausleihen & Lernen' lists options like '(UB) Ausleihbedingungen', '(UB) barrierefrei', 'Fernleihe', 'Bibliotheksausweis', and 'Fachbibliotheken' (highlighted with a red box). The background features a large image of a library interior with the text 'Herzlich Willkommen im Bibliotheksportal der RUB'. A table of service hours is visible, and a sidebar on the right contains social media icons and language options.

UNIVERSITÄTSBIBLIOTHEK BOCHUM

**Ausleihen & Lernen** Recherchieren Forschungsunterstützung Kurse & Veranstaltungen **Über uns**

(UB) Ausleihen & Lernen  
(UB) Ausleihbedingungen  
(UB) barrierefrei  
Fernleihe  
Bibliotheksausweis  
**Fachbibliotheken**

Herzlich Willkommen im Bibliotheksportal der RUB

Montag bis Freitag	8 bis 23 Uhr
Samstag und Sonntag	10 bis 19 Uhr

Servicezeiten

Montag bis Donnerstag	8 bis 18 Uhr
Freitag	8 bis 16 Uhr
Samstag	10 bis 15 Uhr

Chatten Sie mit uns!

Kurs / Beratung buchen

RUB

EN DE

A-Z

🔍

📶

📘

📺

📷

# PC einrichten

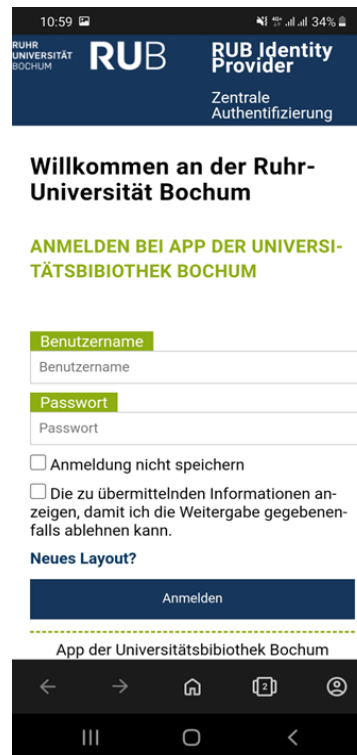
- RUB Bibliotheksportal bookmarken [Url](#) [Video](#)
- Fachinfo-Seiten bookmarken [Url](#)
  
- Mit RUB LogIn-ID + Passwort
  - Im Bibliothekskonto anmelden
  - App „RUB Bib“ installieren (Apple Store / Google Store)  
= Digitaler Bibliotheksausweis mit Barcode für Buchausleihe und Kassensautomat
  
-  **OPENVPN**® installieren [Url](#) [Video](#)  
LoginID des RZ mit Erweiterung: muellerbf3 > muellerbf3.bib
  
-  **citavi** installieren [Url](#) [Video](#) [Kurse](#)



# Anmelden in der RUB Bib App

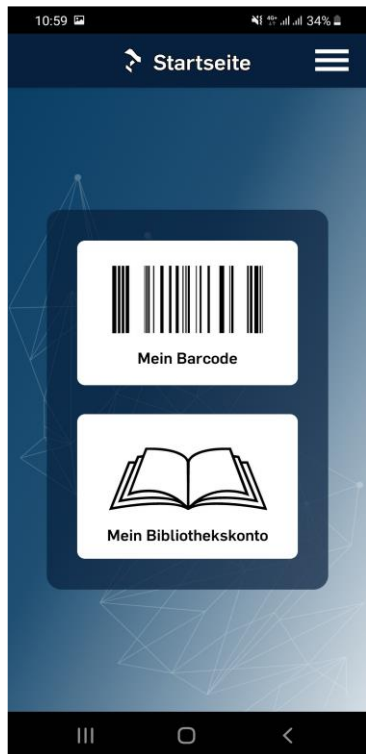


Herunterladen über  
Google Play oder  
Apples App Store

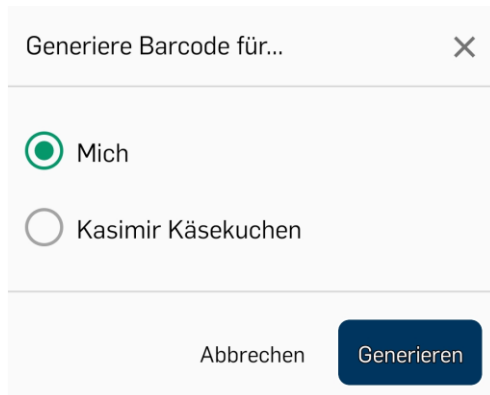


Anmelden mit  
Login-ID und  
zugehörigem  
Passwort

# Ausleihen mit der RUB Bib App



Generieren eines One-Time-Secret (Barcode),  
zeitliche Begrenzung:  
jeweils 4 Stunden  
(Stand: 10.8.23)



Auswahl möglich,  
wenn Vollmacht  
hinterlegt wurde



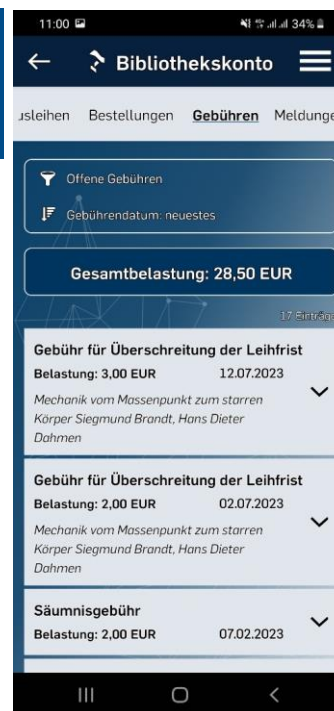
# Weitere Funktionen in der RUB Bib App



Anzeige der  
ausgeliehenen  
Bücher



Anzeige der  
Bestellungen:  
- Vormerkungen  
- Fernleihen



Anzeige der  
Gebühren

# Unsere Themen heute

- **Infos zur UB**

- **Einstieg in ein Thema**

- Wissenschaftliches Recherchieren
- Nachschlagewerke
- Recherchephase

- **Weitere Recherche**

- RUB Primo Katalog
- Datenbanken
- Recherchephase



© RUB, Marquard

# Wie recherchieren Sie bisher?

- Welche Quellen nutzen Sie bisher?
- Haben Sie bereits an einem einführenden Kurs teilgenommen?





# Was bedeutet wissenschaftliches Recherchieren?

Es bedeutet, dass Sie **nicht zufällig** irgendetwas finden, sondern **systematisch** vorgehen.

Am Ende ihrer Recherche halten Sie eine Literaturliste in den Händen, von der Sie wissen,

## **WANN, WO und WIE**

diese zustande gekommen ist.  
Dafür brauchen Sie einen Plan, eine **Suchstrategie**.

Nur mit den richtigen und qualitativ hochwertigen Zutaten  
Kochen Sie eine gute Kürbissuppe!



# Wissenschaftliches recherchieren

## 1. Einstieg in das Thema

- Suchwortliste

## 2. Recherche

- Auswahl der Recherchequellen
- Suchstrategie entwickeln
- Suchtechniken anwenden
  - *Trunkierung* (\*)
  - *Phrasierung* („xy“)
  - *Boolesche Operatoren*  
(AND / OR / NOT)

## 3. Bewertung der Ergebnisse

ggf. erweitern oder einschränken der Recherche

## 4. Dokumentation

Recherchequellen, Zeitpunkt, Suchstrategie

# Einstieg ins Thema

## Lexika, Nachschlagewerke

### *Print & Online*

- Basis-Infos zum Thema
- Ideen, das Thema einzuschränken
- Erste Literaturhinweise
- Weitere Suchbegriffe für das Thema

### Thema:

Cervantes  
„La gitanilla“

# Einstieg ins Thema

## Lexika, Nachschlagewerke

*Zwei Beispiele:*

- Kindlers Literatur-Lexikon (KLL)
- Literary Reference Center PLUS
- Kritisches Lexikon zur Deutschsprachigen Gegenwartsliteratur (KLDG)
- Kritisches Lexikon zur fremdsprachigen Gegenwartsliteratur (KLFG)

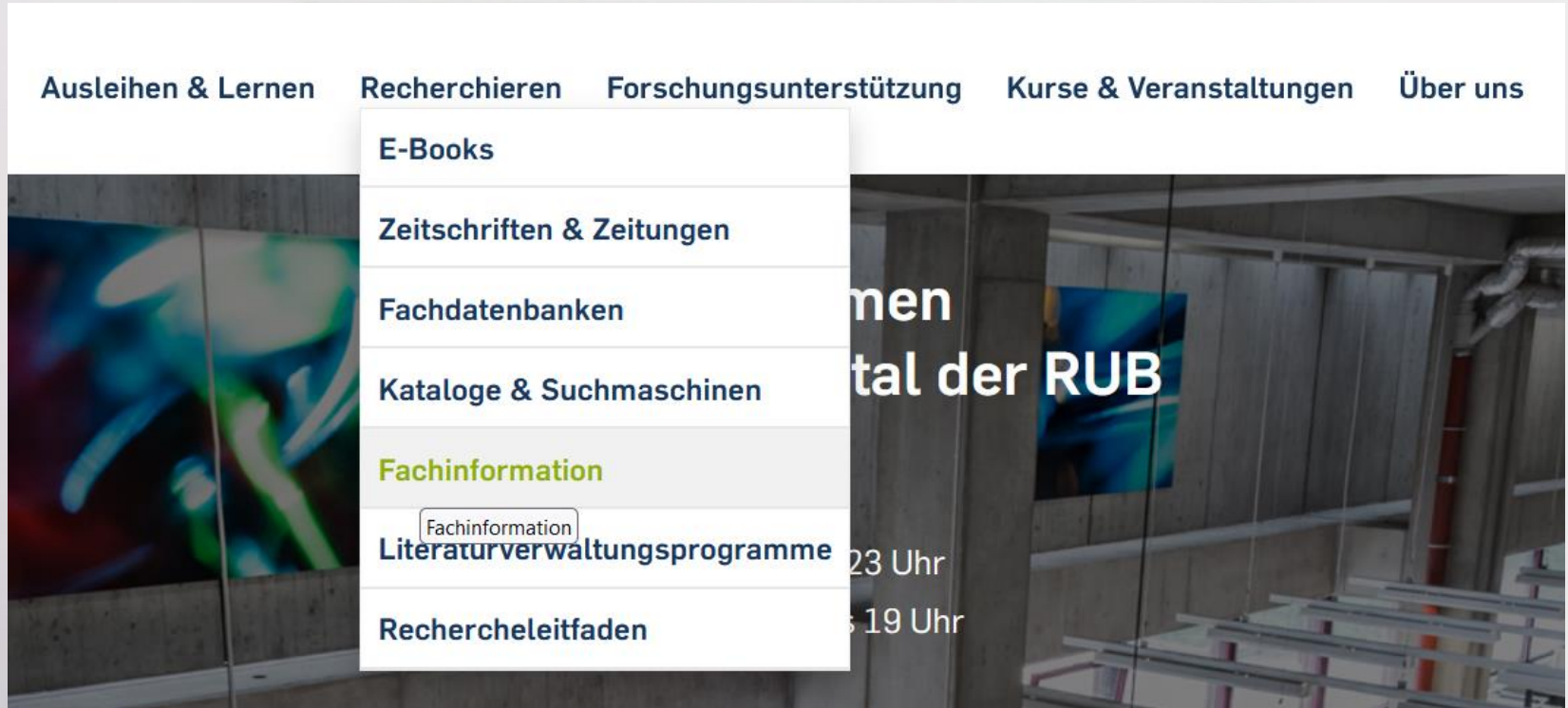
Für weitere Beispiele, Bibliographien & Datenbanken:  
vgl. **Fachinformationsseite *Allgemeine und vergleichende Sprach- und Literaturwissenschaft***

## Thema:

Cervantes  
„La gitanilla“

→ [www.ub.rub.de](http://www.ub.rub.de)

# Einstieg ins Thema - Fachinformation





# Recherchephase

Suchen Sie in den vorgestellten Quellen nach Autor:innen Ihrer Wahl:

Beispiele:

- Honoré de Balzac
- Denis Diderot
- Lew Tolstoi
- Charles Dickens
- Emily Brontë
- Theodor Fontane
- Johann Wolfgang Goethe
- Dave Eggers
- Toni Morrison
- Michel Houellebecq
- Boualem Sansal
- Thomas Mann
- Bertolt Brecht
- Doris Dörrie



# Suchwortliste

Aspekte	Cervantes	La Gitanilla
Synonyme	Miguel de Cervantes Saavedra	
Oberbegriffe	Spanische Schriftsteller, Spaniens Nationaldichter	Novelle, Novelas ejemplares
Unterbegriffe		Preciosa
Verwandte Begriffe		Zigeunerbilder
Andere Sprachen		The Little Gypsy Girl

## Thema:

Cervantes  
„La gitanilla“

# Wissenschaftliches recherchieren

## 1. Einstieg in das Thema:

- ✓ Nachschlagewerke
- ✓ Suchworte

### Thema:

Cervantes  
„La gitanilla“

# Wissenschaftliches recherchieren

## 1. Einstieg in das Thema:

- ✓ Nachschlagewerke
- ✓ Suchworte

## 2. Auswahl der weiteren Suchinstrumente:

- RUB Primo Katalog
- Fachdatenbanken

### Thema:

Cervantes  
„La gitanilla“

# Unsere Themen heute

- **Infos zur UB**
- **Einstieg in ein Thema**
  - Wissenschaftliches Recherchieren
  - Nachschlagewerke
  - Recherchephase
- **Weitere Recherche**
  - RUB Primo Katalog
  - Datenbanken
  - Recherchephase



© RUB, Marquard



# Sekundärliteratur (sammeln und verwalten)

## Katalog RUB Primo

- RUB-Bestand:  
Bücher, Zeitschriften, Aufsätze
- Metasuche über einzelne Datenbanken  
(bei aktivierter Facette „Auch Quellen ohne Volltextzugriff einbeziehen“ ebenfalls Treffer ohne Volltextzugriff)

## Fachdatenbanken

- Fachspezifische Literatur über den RUB-Bestand hinaus
- Aufsätze aus Zeitschriften + Büchern



# RUB Primo Katalog

→ [www.ub.rub.de](http://www.ub.rub.de)

## RUB Primo Katalog

*Alles durchsuchen: RUB-Bestand und Datenbanken*



▶ [Erweiterte Suche](#) ▶ [Bibliothekskonto](#) ▶ [Zugriff von zu Hause](#)

# Datenbanken

UB-Fachinformation: *Allgemeine und vergleichende Sprach- und Literaturwissenschaft*

## Datenbanken und Portale

- avdigital, Fachinformationsdienst (FID) Allgemeine und Vergleichende Literaturwissenschaft
- MLA International Bibliography
- BDSL Bibliographie der deutschen Sprach- und Literaturwissenschaft
- Annual Bibliography of English Language and Literature
- Klapp-Online
- JSTOR
- Project MUSE



# Recherchephase

**Finden Sie Aufsätze und Monographien von einer/m der Lehrenden der Komparatistik oder recherchieren Sie zu einem Thema Ihrer Wahl.**

- Prof. Dr. Monika Schmitz-Emans
- Prof. Dr. Linda Simonis
- Prof. Dr. Peter Goßens
- Dr. Uwe Lindemann
- Dr. Christiane Dahms
- Ann-Kathrin Albustin
- Dr. Stephanie Heimgartner
- Dr. Luzia Vorspel
- Anna-Lena Rehmer
- Dr. Simone Sauer-Kretschmer



## **Mögliche Themen:**

Das Siglo de Oro in der spanischen Literatur und wichtige Autoren der Epoche.

Der französische Realismus und seine Vertreter.

# Google Scholar

## Wissenschaftliche Literatur:

Bücher, Buchkapitel, Zeitschriftenaufsätze... als Volltexte, Leseprobe  
oder nur als Zitat

- Full Text via RUB



<https://scholar.google.de>



# Google Scholar

Google Scholar  

Artikel Ungefähr 4.400 Ergebnisse (0,06 Sek.)

---

**Beliebige Zeit**  
Seit 2022  
Seit 2021  
Seit 2018  
Zeitraum wählen...

**Beliebige Sprache**  
Seiten auf Deutsch

**Alle Typen**  
Übersichtsarbeiten

Patente einschließen  
 Zitate einschließen

Alert erstellen

**[BUCH] La gitanilla** [PDF] educarchile.cl  
M De **Cervantes** - 2019 - books.google.com  
Un romance paródico entre una gitanilla y un caballero, en el que se refleja la la relación entre el dinero y la poesía. **La gitanilla** forma parte de las conocidas Novelas ejemplares (1313...  
☆ Speichern  Zitieren Zitiert von: 45 Ähnliche Artikel Alle 9 Versionen  

**[HTML] La gitanilla** [HTML] h-net.org  
JB Avalle-Arce - **Cervantes**, 1981 - h-net.org  
... Pero esto no dura mucho, ya que **Cervantes** sólo ha querido ... prisa una pista, cuando **Cervantes** con ademán de maestro, ... En resumidas cuentas, **Cervantes** al comienzo de **La gitanilla** ...  
☆ Speichern  Zitieren Zitiert von: 20 Ähnliche Artikel Alle 5 Versionen  

**Concerning the Structure of Cervantes' La Gitanilla** [PDF] degruyter.com  
KL Selig - Romanistisches Jahrbuch, 1962 - degruyter.com  
... 63—64; all my subsequent citations from **La Gitanilla** are from this edition.) ... Agreeing to this observation, I would further suggest that the very exaggeration, the accumulation and the ...  
☆ Speichern  Zitieren Zitiert von: 14 Ähnliche Artikel  

**La gitanilla** [PDF] degruyter.com  
M **Cervantes** Saavedra - 1799 - repositorioslatinoamericanos.uchile ...

# Open-Access-Datenbanken

- BASE
- DOAB
- DOAJ

Was ist Open  
Access?





## Zum Nachlesen ...

**In Arbeit!**

### Rechercheleitfaden

Sie schreiben eine Hausarbeit oder Ihre Bachelor- oder Masterarbeit und benötigen Informationen und Literatur zu Ihrem Thema? Hier sehen Sie, wie Sie Schritt für Schritt Ihre Recherche planen und durchführen können.

1. Thema analysieren und Suchworte finden +
2. Recherchequellen auswählen +
3. Suchtechniken anwenden, eine Suchstrategie entwickeln +
4. Die gefundene Literatur sichten, die Suche verfeinern +
5. Literatur an der RUB beschaffen +
6. Literaturverwaltungsprogramme nutzen +

# Literaturverwaltungsprogramme

Zeit sparen!

- Literaturhinweise übersichtlich sammeln
- Literaturlisten automatisch generieren

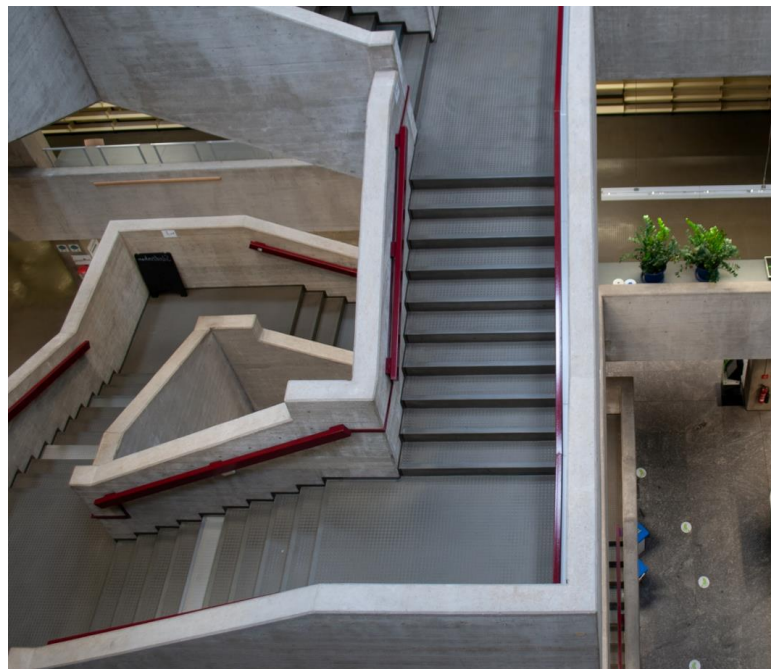
UB-Kurse

Url

-  Citavi
- EndNoteWeb

Url


Video



# Informieren

## Noch Fragen?

- [ub-information@rub.de](mailto:ub-information@rub.de)
- [Bibliotheksportal-Chat:](#)

 Chatten Sie mit uns!



© RUB, Marquard

# Informieren

Noch Fragen?

## Fachreferat Komparatistik

Carla Hansmann (carla.hansmann@rub.de)

- Buchvorschlag
- Rechercheberatung



© RUB, Marquard





**Vielen Dank und gutes Gelingen!**  
**Ihr Bibliotheksteam**

# Wissenschaftliches recherchieren mit KI-Tools

## Was sind KI-Tools?

KI-Tools sind Anwendungen, in denen eine Künstliche Intelligenz (KI), engl. Artificial Intelligence (AI), eingebunden ist.

## Was bedeutet der Einsatz eines KI-Tools für mich und mein Studium?

Der Einsatz von KI-Tools hat sowohl Vorteile als auch Nachteile. Z. B. können KI-Tools Lern- und Arbeitsprozesse unterstützen und erleichtern. Gleichzeitig kann ihre Anwendung den eigenen Kompetenzerwerb verringern, z. B. im Bereich der Recherche- oder Schreibkompetenz.

Überlegen Sie sich daher:

- Was sind für mich Vor- und Nachteile der Arbeit mit einem KI-Tool?
- Möchte ich ein KI-Tool verwenden?

# Wissenschaftliches recherchieren mit KI-Tools

## Darf ich KI-Tools in meinem Studiengang verwenden?

Halten Sie sich regelmäßig über die Entscheidungen Ihres Instituts, Ihrer Fakultät und der RUB zur Verwendung von KI-Tools für studentische Arbeiten auf dem Laufenden. Fragen Sie im Zweifel Ihre Dozent:innen oder Studienberater:innen.

### Weiterführende Informationen:

- Infoseite des ZFW zu KI-in Studium und Lehre: <https://zfw.rub.de/lehrende/lehre-gestalten/kuenstliche-intelligenz-in-studium-und-lehre/>
- Rechtsgutachten zu generativer KI im Hochschulkontext: Jonas Leschke, Peter Salden (Hgg.): Didaktische und rechtliche Perspektiven auf KI-gestütztes Schreiben in der Hochschulbildung. <https://doi.org/10.13154/294-9734>. CC-BY-NC-ND 4.0. Bochum: RUB, UB Bochum. 07.03.2023.