



RUB



RUHR-UNIVERSITÄT BOCHUM

HERZLICH WILLKOMMEN

Einführung in die Literaturrecherche: **Komparatistik**



UNIVERSITÄTSBIBLIOTHEK
BOCHUM

Unsere Themen heute

- **Infos zur UB**
- **Einstieg in ein Thema**
 - Wissenschaftliches Recherchieren
 - Nachschlagewerke
 - Recherchephase
- **Weitere Recherche**
 - RUB Primo Katalog
 - Datenbanken
 - Recherchephase



© RUB, Marquard

Unsere Themen heute

- **Infos zur UB**
- **Einstieg in ein Thema**
 - Wissenschaftliches Recherchieren
 - Nachschlagewerke
 - Recherchephase
- **Weitere Recherche**
 - RUB Primo Katalog
 - Datenbanken
 - Recherchephase



© RUB, Marquard

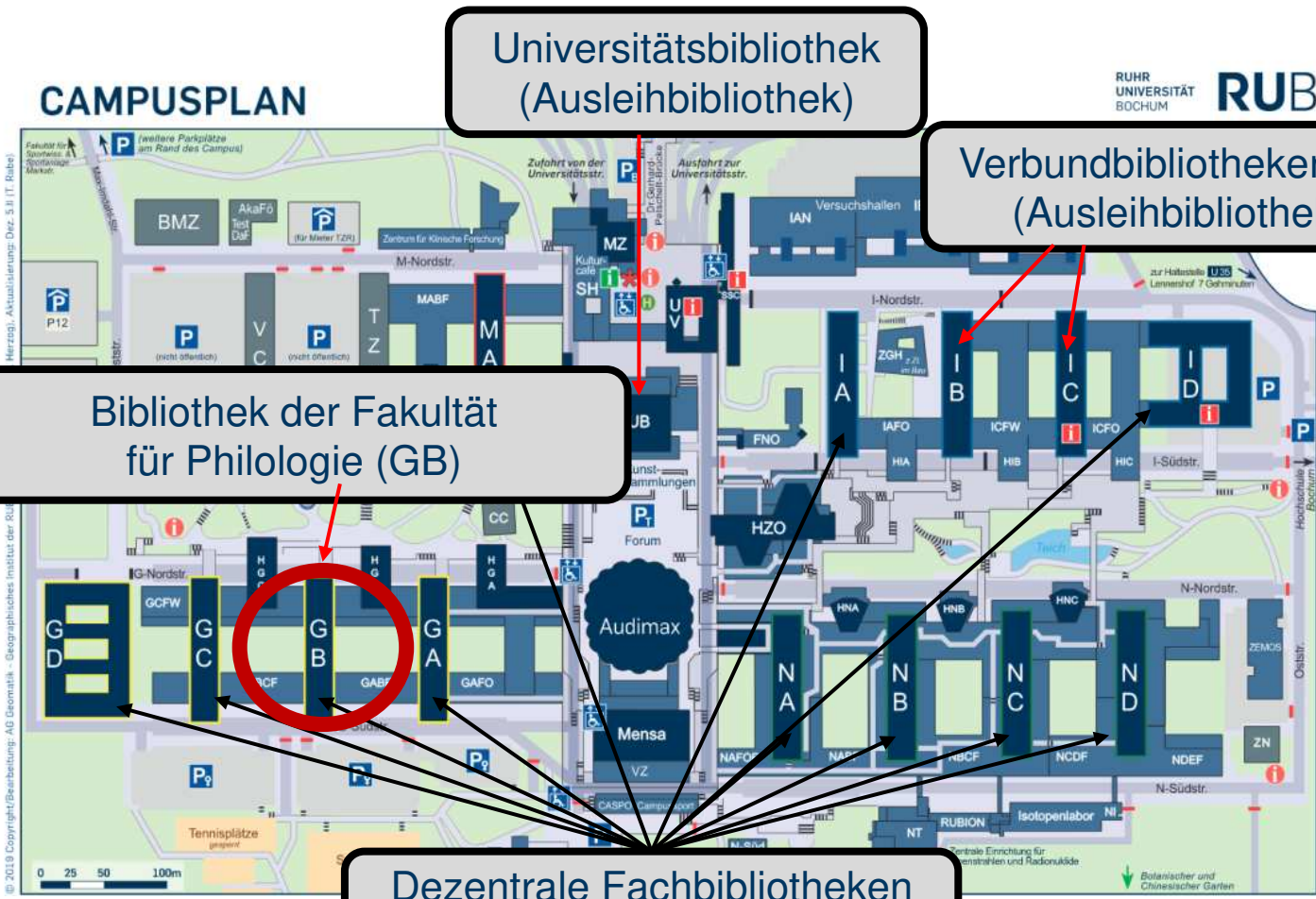
CAMPUSPLAN

Universitätsbibliothek
(Ausleihbibliothek)

Verbundbibliotheken IB+IC
(Ausleihbibliotheken)

Bibliothek der Fakultät
für Philologie (GB)

Dezentrale Fachbibliotheken
(Präsenzbibliotheken)



Das Bibliothekssystem

Universitätsbibliothek (UB) Verbundbibliotheken IB und IC	Fachbibliotheken (FB)
Ausleihbibliothek	Präsenzbibliotheken
Ausleihfristen	
28 Tage (keine automatische Verlängerung!)	Keine Ausleihe bzw. Nacht-, Wochenendausleihe Aber: Lesen, Kopieren, Scannen
Öffnungszeiten	
UB: Mo – Fr 8 – 23 Uhr Sa, So 10 – 19 Uhr IB: Mo – Do 9 – 18 Uhr Fr 9 – 16 Uhr IC: Mo – Fr 9 – 16 Uhr	Unterschiedlich: http://www.ub.rub.de/Fachbib/
Notwendig für die Bibliotheksnutzung: RUB-LoginID & App RUB Bib	

Ihr Infoportal für die Literaturrecherche

→ www.ub.rub.de

The screenshot shows the homepage of the RUB University Library. The header includes the logo 'UNIVERSITÄTSBIBLIOTHEK BOCHUM' and navigation links: 'Ausleihen & Lernen', 'Recherchieren', 'Forschungsunterstützung', 'Kurse & Veranstaltungen', and 'Über uns'. The main banner features a photograph of a library interior with the text 'Herzlich Willkommen im Bibliotheksportal der RUB'. Below this, opening hours are listed: 'Montag bis Freitag 8 bis 23 Uhr' and 'Samstag und Sonntag 10 bis 19 Uhr'. Service hours are also provided: 'Montag bis Donnerstag 8 bis 18 Uhr', 'Freitag 8 bis 16 Uhr', and 'Samstag 10 bis 15 Uhr'. The 'RUB Primo Katalog' section contains a search bar with the placeholder text 'Alles durchsuchen: RUB-Bestand und Datenbanken' and a search icon. Below the search bar are links for 'Erweiterte Suche', 'Bibliothekskonto', and 'Zurück von zu Hause'. The 'Aktuelles' section displays a grid of news items, including one titled 'Neue akademische Leitungsposition'. The 'Belegungsgrad' section shows a '0%' occupancy rate with a small graphic. The 'Kurskalender' section displays a calendar for 'APRIL 2024' with a 'HEUTE' button.

Informationen zur UB und zu den Fachbibliotheken

The screenshot shows the website of the Universitätsbibliothek Bochum. The main navigation bar includes links for 'Ausleihen & Lernen', 'Recherchieren', 'Forschungsunterstützung', 'Kurse & Veranstaltungen', and 'Über uns'. A dropdown menu is open under 'Ausleihen & Lernen', with 'Fachbibliotheken' highlighted. The background features a large image of a library interior with bookshelves and a sign that reads 'Herzlich Willkommen im Bibliotheksportal der RUB'. A table of service hours is visible, and a sidebar on the right contains social media icons and language options.

UNIVERSITÄTSBIBLIOTHEK BOCHUM

Ausleihen & Lernen Recherchieren Forschungsunterstützung Kurse & Veranstaltungen **Über uns**

- (U) Ausleihen & Lernen
- (UB) Ausleihkonditionen
- (UB) barrierefrei
- Fernleihe
- Bibliotheksausweis
- Fachbibliotheken**

Herzlich Willkommen im Bibliotheksportal der RUB

Montag bis Freitag	8 bis 23 Uhr
Samstag und Sonntag	10 bis 19 Uhr

Servicezeiten

Montag bis Donnerstag	8 bis 18 Uhr
Freitag	8 bis 16 Uhr
Samstag	10 bis 15 Uhr

Chatten Sie mit uns!

Kurs / Beratung buchen

RUB

EN DE

A-Z

🔍

📶

📘


📺


📷

PC einrichten

- RUB Bibliotheksportal bookmarken [Url](#) [Video](#)
- Fachinfo-Seiten bookmarken [Url](#)

- Mit RUB LogIn-ID + Passwort
 - Im Bibliothekskonto anmelden
 - App „RUB Bib“ installieren (Apple Store / Google Store)
= Digitaler Bibliotheksausweis mit Barcode für Buchausleihe und Kassensautomat

-  **OPENVPN**® installieren [Url](#) [Video](#)
LoginID des RZ mit Erweiterung: muellerbf3 > muellerbf3.bib

-  **citavi** installieren [Url](#) [Video](#) [Kurse](#)

Anmelden in der RUB Bib App



Herunterladen über
Google Play oder
Apples App Store



Anmelden mit
Login-ID und
zugehörigem
Passwort

Ausleihen mit der RUB Bib App



Generieren eines One-Time-Secret (Barcode),
zeitliche Begrenzung:
jeweils 4 Stunden
(Stand: 10.8.23)



Auswahl möglich,
wenn Vollmacht
hinterlegt wurde



Weitere Funktionen in der RUB Bib App



Anzeige der
ausgeliehenen
Bücher



Anzeige der
Bestellungen:
- Vormerkungen
- Fernleihen



Anzeige der
Gebühren

Unsere Themen heute

- **Infos zur UB**

- **Einstieg in ein Thema**

- Wissenschaftliches Recherchieren
- Nachschlagewerke
- Recherchephase

- **Weitere Recherche**

- RUB Primo Katalog
- Datenbanken
- Recherchephase



© RUB, Marquard

Wie recherchieren Sie bisher?

- Welche Quellen nutzen Sie bisher?
- Haben Sie bereits an einem einführenden Kurs teilgenommen?



Was bedeutet wissenschaftliches Recherchieren?

Es bedeutet, dass Sie **nicht zufällig** irgendetwas finden, sondern **systematisch** vorgehen.

Am Ende ihrer Recherche halten Sie eine Literaturliste in den Händen, von der Sie wissen,

WANN, WO und WIE

diese zustande gekommen ist.
Dafür brauchen Sie einen Plan, eine **Suchstrategie**.

Nur mit den richtigen und qualitativ hochwertigen Zutaten
Kochen Sie eine gute Kürbissuppe!



Wissenschaftliches recherchieren

1. Einstieg in das Thema

- Suchwortliste

2. Recherche

- Auswahl der Recherchequellen
- Suchstrategie entwickeln
- Suchtechniken anwenden
 - *Trunkierung* (*)
 - *Phrasierung* („xy“)
 - *Boolesche Operatoren*
(AND / OR / NOT)

3. Bewertung der Ergebnisse

ggf. erweitern oder einschränken der Recherche

4. Dokumentation

Recherchequellen, Zeitpunkt, Suchstrategie

Einstieg ins Thema

Lexika, Nachschlagewerke

Print & Online

- Basis-Infos zum Thema
- Ideen, das Thema einzuschränken
- Erste Literaturhinweise
- Weitere Suchbegriffe für das Thema

Thema:

Cervantes
„La gitanilla“

Einstieg ins Thema

Lexika, Nachschlagewerke

Zwei Beispiele:

- Kindlers Literatur-Lexikon (KLL)
- Literary Reference Center PLUS
- Kritisches Lexikon zur Deutschsprachigen Gegenwartsliteratur (KLDG)
- Kritisches Lexikon zur fremdsprachigen Gegenwartsliteratur (KLFG)

Für weitere Beispiele, Bibliographien & Datenbanken:
vgl. **Fachinformationsseite *Allgemeine und vergleichende Sprach- und Literaturwissenschaft***

Thema:

Cervantes
„La gitanilla“

→ www.ub.rub.de

Einstieg ins Thema - Fachinformation



Recherchephase

Suchen Sie in den vorgestellten Quellen nach Autor:innen Ihrer Wahl:

Beispiele:

- Honoré de Balzac
- Denis Diderot
- Lew Tolstoi
- Charles Dickens
- Emily Brontë
- Theodor Fontane
- Johann Wolfgang Goethe
- Dave Eggers
- Toni Morrison
- Michel Houellebecq
- Boualem Sansal
- Thomas Mann
- Bertolt Brecht
- Doris Dörrie



Suchwortliste

Aspekte	Cervantes	La Gitanilla
Synonyme	Miguel de Cervantes Saavedra	
Oberbegriffe	Spanische Schriftsteller, Spaniens Nationaldichter	Novelle, Novelas ejemplares
Unterbegriffe		Preciosa
Verwandte Begriffe		Zigeunerbilder
Andere Sprachen		The Little Gypsy Girl

Thema:

Cervantes
„La gitanilla“

Wissenschaftliches recherchieren

1. Einstieg in das Thema:

- ✓ Nachschlagewerke
- ✓ Suchworte

Thema:

Cervantes
„La gitanilla“

Wissenschaftliches recherchieren

1. Einstieg in das Thema:

- ✓ Nachschlagewerke
- ✓ Suchworte

2. Auswahl der weiteren Suchinstrumente:

- RUB Primo Katalog
- Fachdatenbanken

Thema:

Cervantes
„La gitanilla“

Unsere Themen heute

- **Infos zur UB**
- **Einstieg in ein Thema**
 - Wissenschaftliches Recherchieren
 - Nachschlagewerke
 - Recherchephase
- **Weitere Recherche**
 - RUB Primo Katalog
 - Datenbanken
 - Recherchephase



© RUB, Marquard

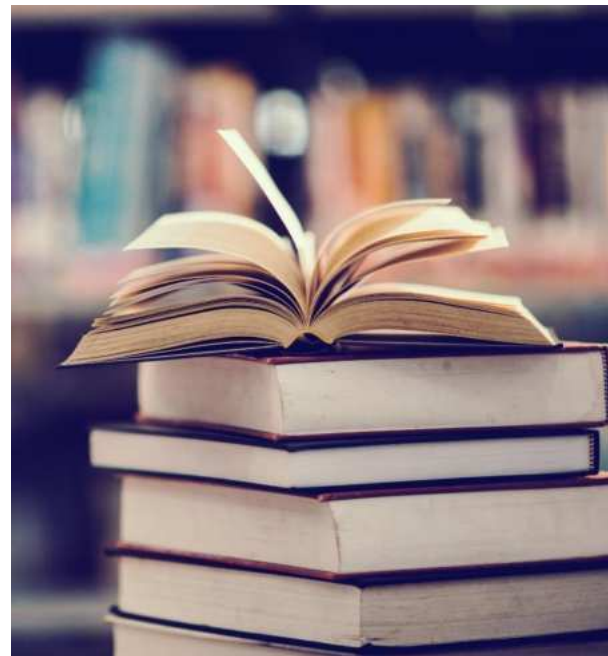
Sekundärliteratur (sammeln und verwalten)

Katalog RUB Primo

- RUB-Bestand:
Bücher, Zeitschriften, Aufsätze
- Metasuche über einzelne Datenbanken
(bei aktivierter Facette „Auch Quellen ohne Volltextzugriff einbeziehen“ ebenfalls Treffer ohne Volltextzugriff)

Fachdatenbanken

- Fachspezifische Literatur über den RUB-Bestand hinaus
- Aufsätze aus Zeitschriften + Büchern



RUB Primo Katalog

→ www.ub.rub.de

RUB Primo Katalog

Alles durchsuchen: RUB-Bestand und Datenbanken



▶ [Erweiterte Suche](#) ▶ [Bibliothekskonto](#) ▶ [Zugriff von zu Hause](#)

Datenbanken

UB-Fachinformation: *Allgemeine und vergleichende Sprach- und Literaturwissenschaft*

Datenbanken und Portale

- avdigital, Fachinformationsdienst (FID) Allgemeine und Vergleichende Literaturwissenschaft
- MLA International Bibliography
- BDSL Bibliographie der deutschen Sprach- und Literaturwissenschaft
- Annual Bibliography of English Language and Literature
- Klapp-Online
- JSTOR
- Project MUSE



Recherchephase

Finden Sie Aufsätze und Monographien von einer/m der Lehrenden der Komparatistik oder recherchieren Sie zu einem Thema Ihrer Wahl.

- Prof. Dr. Monika Schmitz-Emans
- Prof. Dr. Linda Simonis
- Prof. Dr. Peter Goßens
- Dr. Uwe Lindemann
- Dr. Christiane Dahms
- Ann-Kathrin Albustin
- Dr. Stephanie Heimgartner
- Dr. Luzia Vorspel
- Anna-Lena Rehmer
- Dr. Simone Sauer-Kretschmer



Mögliche Themen:

Das Siglo de Oro in der spanischen Literatur und wichtige Autoren der Epoche.

Der französische Realismus und seine Vertreter.

Google Scholar

Wissenschaftliche Literatur:

Bücher, Buchkapitel, Zeitschriftenaufsätze... als Volltexte, Leseprobe
oder nur als Zitat

- Full Text via RUB



<https://scholar.google.de>



Google Scholar

Google Scholar 

 Artikel Ungefähr 4.400 Ergebnisse (0,06 Sek.)

Beliebige Zeit
Seit 2022
Seit 2021
Seit 2018
Zeitraum wählen...

Nach Relevanz sortieren
Nach Datum sortieren

Beliebige Sprache
Seiten auf Deutsch

Alle Typen
Übersichtsarbeiten

Patente einschließen
 Zitate einschließen

Alert erstellen

[BUCH] La gitanilla [PDF] educarchile.cl
M De **Cervantes** - 2019 - books.google.com
Un romance paródico entre una gitanilla y un caballero, en el que se refleja la la relación entre el dinero y la poesía. **La gitanilla** forma parte de las conocidas Novelas ejemplares (1313...
☆ Speichern  Zitieren Zitiert von: 45 Ähnliche Artikel Alle 9 Versionen  

[HTML] La gitanilla [HTML] h-net.org
JB Avalle-Arce - **Cervantes**, 1981 - h-net.org
... Pero esto no dura mucho, ya que **Cervantes** sólo ha querido ... prisa una pista, cuando **Cervantes** con ademán de maestro, ... En resumidas cuentas, **Cervantes** al comienzo de **La gitanilla** ...
☆ Speichern  Zitieren Zitiert von: 20 Ähnliche Artikel Alle 5 Versionen  

Concerning the Structure of Cervantes' La Gitanilla [PDF] degruyter.com
KL Selig - Romanistisches Jahrbuch, 1962 - degruyter.com
... 63—64; all my subsequent citations from **La Gitanilla** are from this edition.) ... Agreeing to this observation, I would further suggest that the very exaggeration, the accumulation and the ...
☆ Speichern  Zitieren Zitiert von: 14 Ähnliche Artikel  

La gitanilla Full Text via RUB
M **Cervantes** Saavedra - 1799 - repositorioslatinoamericanos.uchile ...

Open-Access-Datenbanken

- BASE
- DOAB
- DOAJ

Was ist Open
Access?



Zum Nachlesen ...

In Arbeit!

Rechercheleitfaden

Sie schreiben eine Hausarbeit oder Ihre Bachelor- oder Masterarbeit und benötigen Informationen und Literatur zu Ihrem Thema? Hier sehen Sie, wie Sie Schritt für Schritt Ihre Recherche planen und durchführen können.

1. Thema analysieren und Suchworte finden +
2. Recherchequellen auswählen +
3. Suchtechniken anwenden, eine Suchstrategie entwickeln +
4. Die gefundene Literatur sichten, die Suche verfeinern +
5. Literatur an der RUB beschaffen +
6. Literaturverwaltungsprogramme nutzen +

Literaturverwaltungsprogramme

Zeit sparen!

- Literaturhinweise übersichtlich sammeln
- Literaturlisten automatisch generieren

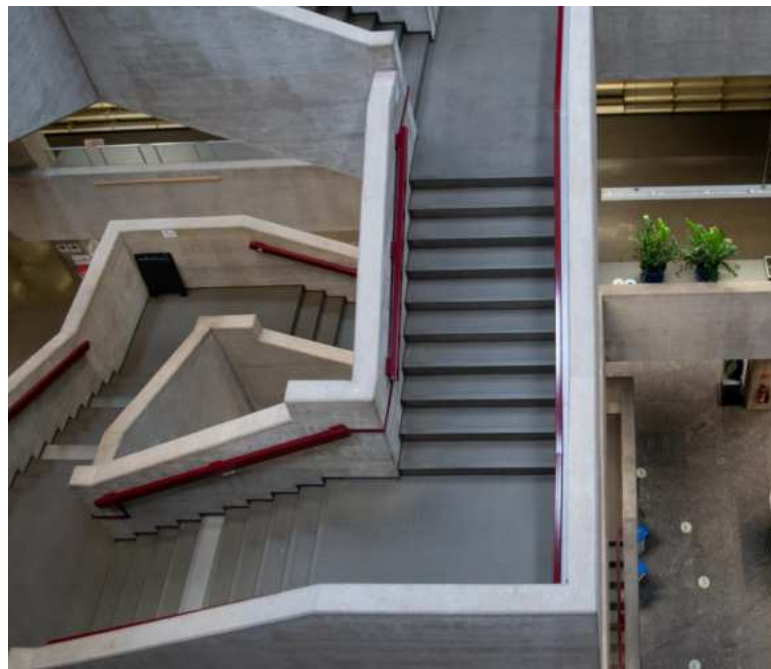
UB-Kurse

Url

-  Citavi
- EndNoteWeb

Url

Video



Informieren

Noch Fragen?

- ub-information@rub.de
- [Bibliotheksportaal-Chat:](#)



Chatten Sie mit uns!



© RUB, Marquard

Informieren

Noch Fragen?

Fachreferat Komparatistik

Carla Hansmann (carla.hansmann@rub.de)

- Buchvorschlag
- Rechercheberatung



© RUB, Marquard



**Vielen Dank und gutes Gelingen!
Ihr Bibliotheksteam**

Wissenschaftliches recherchieren mit KI-Tools

Was sind KI-Tools?

KI-Tools sind Anwendungen, in denen eine Künstliche Intelligenz (KI), engl. Artificial Intelligence (AI), eingebunden ist.

Was bedeutet der Einsatz eines KI-Tools für mich und mein Studium?

Der Einsatz von KI-Tools hat sowohl Vorteile als auch Nachteile. Z. B. können KI-Tools Lern- und Arbeitsprozesse unterstützen und erleichtern. Gleichzeitig kann ihre Anwendung den eigenen Kompetenzerwerb verringern, z. B. im Bereich der Recherche- oder Schreibkompetenz.

Überlegen Sie sich daher:

- Was sind für mich Vor- und Nachteile der Arbeit mit einem KI-Tool?
- Möchte ich ein KI-Tool verwenden?

Wissenschaftliches recherchieren mit KI-Tools

Darf ich KI-Tools in meinem Studiengang verwenden?

Halten Sie sich regelmäßig über die Entscheidungen Ihres Instituts, Ihrer Fakultät und der RUB zur Verwendung von KI-Tools für studentische Arbeiten auf dem Laufenden. Fragen Sie im Zweifel Ihre Dozent:innen oder Studienberater:innen.

Weiterführende Informationen:

- Infoseite des ZFW zu KI-in Studium und Lehre: <https://zfw.rub.de/lehrende/lehre-gestalten/kuenstliche-intelligenz-in-studium-und-lehre/>
- Rechtsgutachten zu generativer KI im Hochschulkontext: Jonas Leschke, Peter Salden (Hgg.): Didaktische und rechtliche Perspektiven auf KI-gestütztes Schreiben in der Hochschulbildung. <https://doi.org/10.13154/294-9734>. CC-BY-NC-ND 4.0. Bochum: RUB, UB Bochum. 07.03.2023.